



SMALL PLACES

BIG IDEAS

*Planifications de génie
pour petites pièces*

01



Studio fonctionnel
par ex. pour étudiants ou apprentis

02



Micro-appartement tout confort
par ex. pour célibataires

BEAUCOUP DE PLACE, SURFACE RESTREINTE

Au cours des dernières années, les petits appartements et les mini-maisons sont très en vogue, notamment en raison de la hausse des prix de l'immobilier et de la pénurie croissante de logements. Dans ce contexte, l'intérêt pour la durabilité s'est également accru. Cependant, quelle que soit la taille de la maison, elle devrait être confortable et aménagée afin de répondre aux besoins de chacun. Qu'il s'agisse de niches ou de soupentes, l'espace disponible devrait être exploité au mieux, le volume de rangement suffisant et fonctionnel.

Appartement sous les toits
par ex. pour couples ou familles monoparentales



Logement ancien design
au charme subtil, pour célibataires, couples ou petites familles

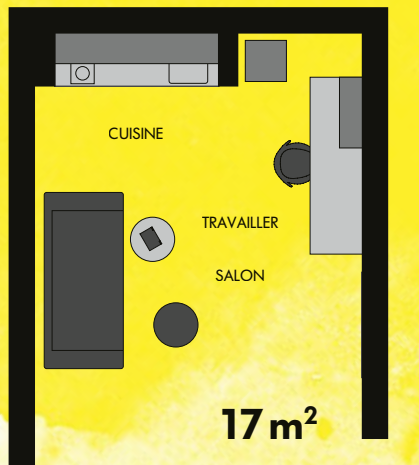


Ne disposer que de quelques mètres carrés, c'est d'abord donner la priorité à ses préférences. Dans ce cas, Nolte Küchen est une bonne idée car nos solutions de planification géniales permettent de combiner parfaitement rangement, fonctionnalité, budget et design. Grâce à nos reproductions exclusives et modernes béton, pierre et bois, il est possible d'aménager un intérieur tendance sans se ruiner. Quant à ceux qui préfèrent les matériaux authentiques, Nolte Küchen leur propose du bois, du métal, de la laque, du verre, du ciment ou de la pierre véritable pour répondre à leurs exigences et combler leurs souhaits. De la cuisine à l'arrière-cuisine en passant par le salon et le vestibule, un seul et même décor leur donne caractère et originalité. Au fil des pages suivantes, nous invitons à découvrir comment aménager un intérieur sans renoncer au confort ni à la fonctionnalité, même dans un espace restreint.

03

04

REFUGE ÉTUDIANT



01





RANGEMENT INTELLIGENT

Les étudiants et les apprentis n'ont souvent qu'une seule pièce en guise d'appartement. Il faut donc garder son calme et user de stratégie pour l'aménager. Dans ce contexte, il est ingénieux de prévoir un volume de rangement vertical, du sol au plafond. Astuce : exploiter toute la hauteur disponible et opter pour des éléments hauts allant jusqu'à 135 cm de haut. Les armoires basses et éléments hauts plus profonds permettent également d'accroître le rangement.

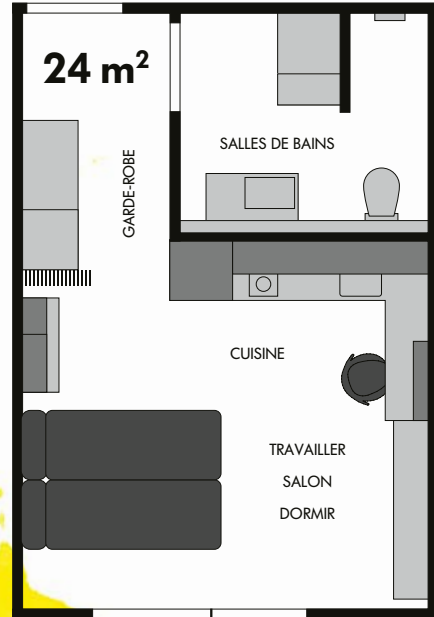
PLUS
Noir mat soyeux
PLAN DE TRAVAIL/
ÉLÉMENTS SECONDAIRES
Chêne de chalet



- 1 La lumière là où il faut : les lampes en filigrane encastrées dans le fond du meuble éclairent parfaitement le plan de travail.
- 2 Opter pour un électroménager et un évier peu encombrant, c'est bénéficier d'un plan de travail plus grand dans une petite ligne.
- 3 Les armoires basses en 90 cm de profondeur offrent 20% de rangement en plus et permettent d'installer un autre tiroir.



02



MICRO APPARTE MENT





QUELQUES MÈTRES CARRÉS SUFFISENT POUR BIEN HABITER

Moins peut être aussi plus. Dans une grande ville, un célibataire ou une jeune diplômée doit sacrifier le nombre de mètres carrés au profit de la modération du prix de son habitation. Mais rien n'empêche de bien habiter sur 24 m². L'important est d'aménager son logement pour en faire une pièce placée sous le signe du confort. Tout est parfaitement assorti, la surface exploitée au mieux et les zones clairement définies ? Les meubles compacts ne sont pas incompatibles avec le confort !



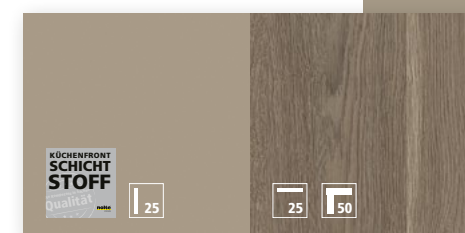
02



2

- 1 Confortablement installé : les étagères murales éclairées diffusent une lumière indirecte pour une ambiance chaleureuse.
- 2 Dans un micro-appartement, la multifonctionnalité est le mot d'ordre. Les cloisons ou le mobilier peuvent organiser la pièce ouverte en plusieurs zones. Par ailleurs, un canapé-lit permet de gagner davantage de place.
- 3 Parfaitement assorti : le décor de la cuisine se poursuit dans tout l'appartement. Les étagères et tablettes murales éclairées soulignent l'atmosphère agréable.

PLUS
Lava mat soyeux
PLAN DE TRAVAIL/
ÉLÉMENTS SECONDAIRES
Chêne graphite argente



3

02

Les micro-appartements conviennent parfaitement aux célibataires ou aux jeunes diplômés. Nous pensons que la superficie restreinte n'est pas le problème, à condition de penser correctement l'aménagement et de prévoir des fonctionnalités adaptées. Même les petites cuisines regorgent de coins et de recoins, fortement utiles pour y glisser des rangements. À commencer par les éléments hauts spacieux jusqu'au tiroir de socle malin en passant par le système de main-courante pratique. Nolte Küchen résout tous les problèmes de rangement !



Hotte intégrée

Elle permet de gagner de la place et les épices et d'autres petits objets peuvent être rangés dans le meuble.



Harmonie

Les façades continues confèrent à la cuisine son visage cohérent et harmonieux. Un grand choix de décors permet de répondre aux exigences de chacun en matière de goût et de budget.



Hauteur d'éléments hauts adaptée

Veiller à ce que la hauteur des éléments hauts concorde à la hauteur sous plafond. Le cas échéant, il est possible de prévoir des éléments hauts de 135 cm de haut pour pouvoir ranger tous les ustensiles de cuisine.



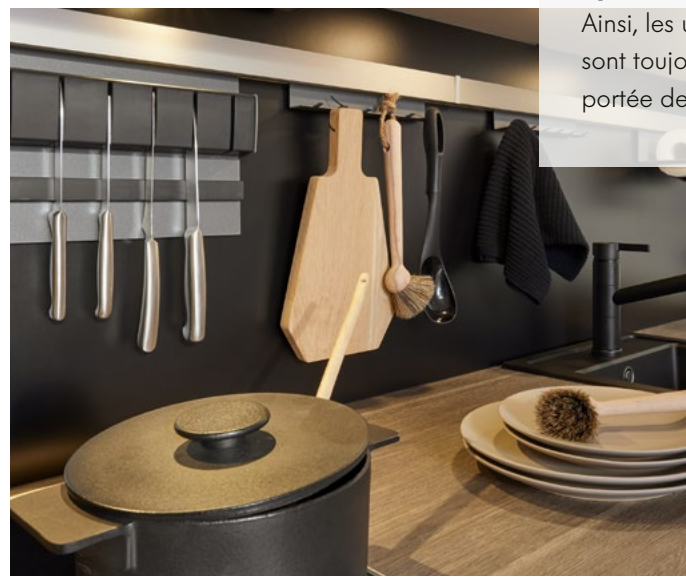
Éclairage

Les spots intégrés sous le meuble éclairent ponctuellement le plan de travail.



Système de main-courante

Ainsi, les ustensiles de cuisine sont toujours bien rangés et à portée de main.



Couissants intérieurs

L'ordre règne derrière la façade : tout est parfaitement rangé dans les tiroirs et couissants.



Couissant sous le bar

Exploiter également cette place : un couissant permet d'avoir accès à tout ce qu'il faut dans la cuisine, par exemple les bouteilles et les briques.



Tiroir de socle

Agrandir le volume de rangement en utilisant le socle. Un tiroir de socle permet de ranger une pelle et balayette, des chiffons, des éponges etc.



TIRER LE MAXIMUM D'UN TRÈS PETIT ESPACE



Astuce

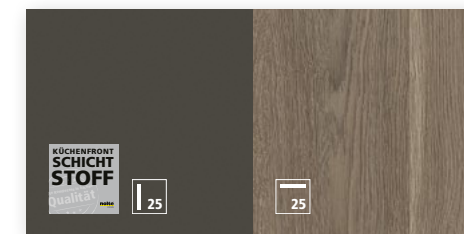
La lumière et les miroirs donnent une impression de grandeur à une petite pièce. Un éclairage indirect vaut mieux qu'un plafonnier pour accentuer le confort et repousser visuellement les murs.



2

- 1 Une garde-robe généreuse offre suffisamment de place pour ranger les chaussures, les vêtements et les sacs à main et peut même servir d'assise.
- 2 Une petite salle de bains peut également se transformer en havre de paix.

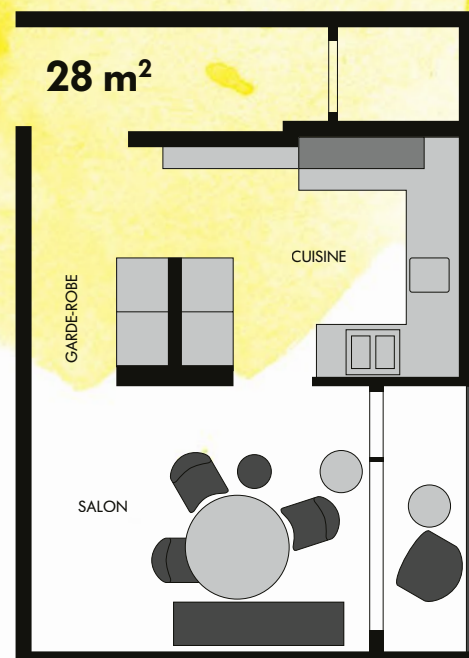
PLUS
Graphite mat soyeux
PLAN DE VASQUE/
ÉLÉMENTS SECONDAIRES
Chêne graphite argenté



AMBIANCE BIEN-ÊTRE SUR UNE SURFACE RESTREINTE

Dans un micro-appartement, la salle de bains est souvent minuscule. Il est donc d'autant plus important de trouver des solutions qui font néanmoins avec toutes les contraintes majeures et qui optimisent l'espace au maximum. Les armoires modulaires permettent d'accueillir le lave-linge et les armoires basses sous la vasque sont équipées de coulissants pratiques pour ranger les effets personnels. Les cache-lumière latéraux dans l'étagère d'armoire basse sous la vasque donnent de l'ambiance bien-être extra.

SOU PENTE



03



03



PLACE OPTIMISÉE DANS LE MOINDRE RECOIN

4e étage, environ 50 m², soupente : la mère et son enfant habitent ce petit appartement, il faut donc faire preuve d'une grande ingéniosité. Il est toutefois toujours possible de créer des rangements, même dans les pièces les plus complexes. Qu'il s'agisse de passages étroits, de niches ou de pièces sous les combles : bien réfléchir à son aménagement, c'est créer une cuisine confortable et accueillante grâce à de grandes étagères, à des éléments moins hauts et à des solutions d'angle sur mesure.



Astuce

Les étagères ouvertes fusionnent avec l'espace de vie, créent des rangements pratiques et subliment la décoration intérieure.

- 1 Cette planification en U tire avantage du moindre espace disponible et regorge de rangements.
- 2 Une armoire latérale utilise toute la hauteur disponible pour installer un grand combiné réfrigérateur/congélateur ou avoir simplement plus de place. La poignée gorge éclairée attire elle aussi tous les regards.



LUX Blanc brillant
STONE Béton

OPTIMISATION DE L'ESPACE

Afin que la mère et son enfant aient suffisamment de place pour manger, cuisiner et jouer ensemble, il faut une utilisation optimale au centimètre près, ce que montre une armoire-montant en seulement 15 cm de large. Les meubles de faible profondeur ne gênent pas le passage. L'éclairage ciblé donne une impression de grandeur et accentue le confort. Nolte Küchen propose à ce sujet de nombreuses solutions : poignées gorge éclairées, éléments hauts avec étagères éclairées, étagères murales à emboîter avec éclairage intégré ou éclairage sous l'élément haut. Chacune d'entre elles sublime la cuisine et attire tous les regards.

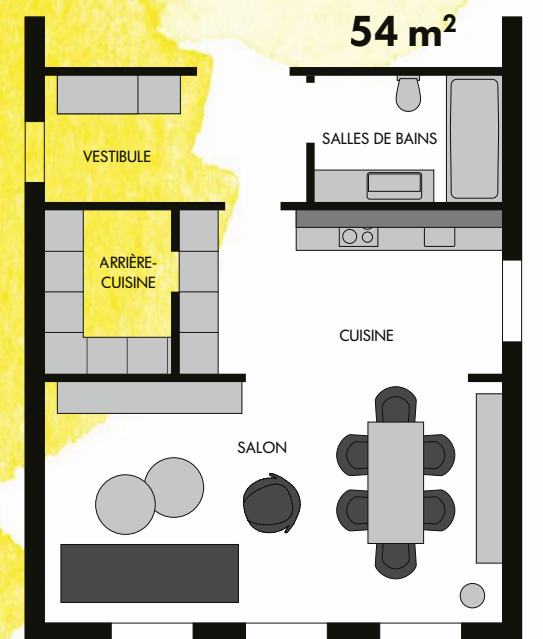


03

- 1 La garde-robe juxtaposée, qui mise sur l'organisation, est assortie à la cuisine et offre suffisamment de place pour les vêtements etc.
- 2 Les meubles et étagères de faible profondeur n'empiètent pas sur l'espace de circulation. L'éclairage dans le retrait étagère de fond retient immédiatement l'attention.
- 3 Même les derniers 15 cm sont utilisés : une armoire-montant permet de ranger les bouteilles d'huile et de vinaigre.



LOGEMENT ANCIEN



04

04



SYMBIOSE DU CHARME DE L'ANCIEN ET DU STYLE URBAIN

Aménager un logement ancien en ville demande beaucoup de tact car le stuc en plâtre orne souvent le plafond ou il faut conserver les murs en maçonnerie. Il n'est pas rare que l'on souhaite sublimer son charme tout en le préservant. Par ailleurs, il permet également d'ajouter quelques touches de style urbain pour créer une ambiance déco très astucieuse.

Comment être respectueux de l'existant et augmenter le côté pratique ? Cela demande beaucoup de sensibilité et de dextérité, mais surtout de très bonnes idées. Par exemple, une façade de cuisine en bois véritable fait ressortir l'esprit de sa conception et crée une ambiance chaleureuse et conviviale. Le style rustique est ainsi respecté tandis que l'absence d'éléments hauts apporte une touche de modernité à cet intérieur design.

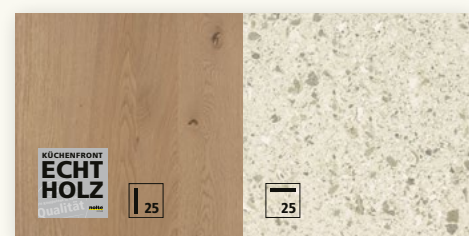


TAVOLA Chêne pinot
PLAN DE TRAVAIL Terrazzo bianco



- 1 Le tiroir et coulissant **neoBOX** fait entrer le design à l'intérieur du meuble et compte parmi les équipements dans chaque cuisine **nolteneo**. Le côté mince séduit par son élégance sobre, rien ne gêne le regard. Les coulissants **neoBOX** peuvent être équipés en option d'un éclairage : la baguette lumineuse DEL, fixée de chaque côté, procure une sensation très agréable et éclaire l'intérieur à l'ouverture.
- 2 Agencement de crédence revisité : la partie inférieure est identique au plan de travail terrazzo bianco tandis que la partie supérieure reprend le décor bois des étagères et des façades.

04



Astuce

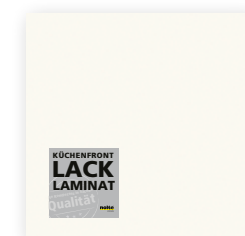
Si l'arrière-cuisine est à côté de la cuisine, il suffit de les séparer par une porte de passage. Tout est à sa place sur seulement 5 m². Laver le linge, ranger les denrées alimentaires non périssables, trier les déchets..., tout est possible.



TOUT EST ORGANISÉ

L'arrière-cuisine est la pièce pour tout ce qui n'a pas de place ailleurs ou pour tout ce qui gêne le regard : l'aspirateur, le lave-linge, le sèche-linge, les paniers à linge, les bouteilles consignées etc. Grâce à son système d'organisation peu encombrant, elle permet de gagner du temps pour un ménage efficace et de désencombrer l'appartement design. La concevoir jusque dans les moindres détails, comme dans notre planification, c'est découvrir une façade cohérente fermée derrière laquelle se cachent une pièce parfaitement équipée, l'électroménager et d'autres ustensiles et accessoires indispensables.

FEEL Blanc mat soyeux





04

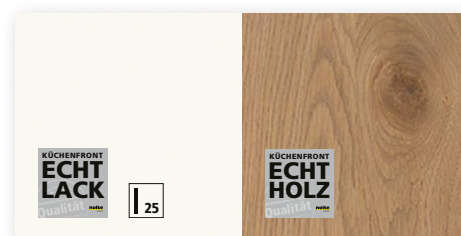
NOLTE LIVING – UN DESIGN HARMONIEUX

Force est de constater que le logement ne cesse de diminuer, notamment en ville et en périphérie, ce qui veut dire que les limites entre les pièces deviennent plus floues et les espaces de vie ne font plus qu'un. Dans ce contexte, l'important est de miser sur le confort, de prévoir des transitions harmonieuses et d'opter pour des décors identiques. Grâce à son grand choix de meubles, de décors et d'éclairages, Nolte LIVING permet de réaliser des aménagements au-delà de la cuisine : dans notre exemple, le composable est équipé d'étagères ouvertes avec cache-lumière latéraux. Le salon et le coin repas sont ainsi lumineux, accueillants et chaleureux.



- 1 Manger, vivre ou travailler : tout ne fait plus qu'un.
- 2 Le design du coin repas et de la cuisine se retrouve dans l'entrée : la garde-robe blanc mat soyeux joue sur les contrastes en chêne pinot.
- 3 Le salon est également cohérent et harmonieux grâce au buffet blanc mat soyeux assorti au composable.

SOFT LACK Blanc mat soyeux
ÉLÉMENTS SECONDAIRES
GARDEROBE Chêne pinot





1 L'éclairage indirect crée également une ambiance bien-être extra dans la salle de bains.

2 Les meubles-vasques offrent suffisamment de place pour tous les ustensiles de bains, ainsi qu'un excellent aménagement intérieur afin que règne l'ordre.



SOFT LACK Gris platine mat soyeux
PLAN DE VASQUE Ciment gris saphir



NOLTE SPA – TOUT POUR SON OASIS BIEN-ÊTRE PERSONNELLE

Nolte SPA permet également d'équiper la salle de bains avec des meubles exclusifs Nolte Küchen. Ils se distinguent par leur qualité, leur élégance et leur fonctionnalité et un excellent rapport qualité-prix. Un grand choix de couleurs et de surfaces permet de les personnaliser, de satisfaire toutes les exigences en matière de style et budget et de proposer ainsi à chacun son oasis bien-être.

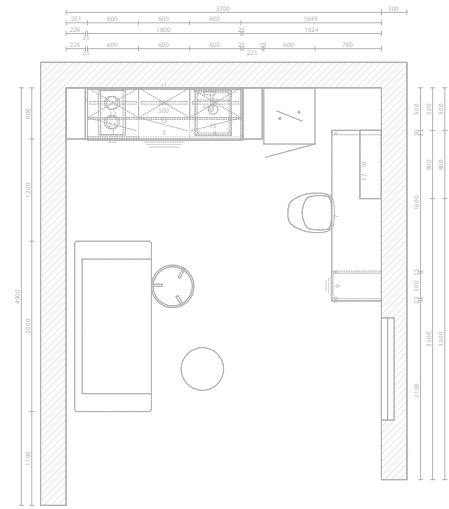
Étudiant créatif

Une seule pièce, de nombreuses années. Il souhaitait un studio moderne et un loyer modéré. Malgré la petite surface, tout ce dont il a besoin a pu être casé. L'astuce : lors de la planification des étagères et des éléments hauts, nous avons exploité toute la hauteur sous plafond. Mot d'ordre : rangement, le plan a fonctionné.



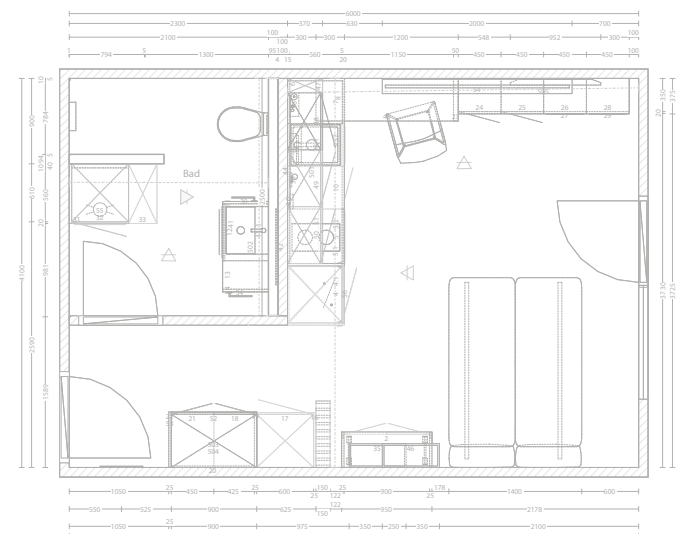
QUATRE EXEMPLES – QUATRE APPARTEMENTS COCOONING

Qu'il s'agisse d'aménager un studio pour un étudiant, un micro-appartement pour un célibataire, une pièce sous les combles pour une famille monoparentale ou un logement ancien en ville pour un couple, Nolte Küchen a toujours la réponse. Quels que soient la surface et le défi à relever : nos quatre exemples montrent comment chacun peut réaliser son oasis bien-être.



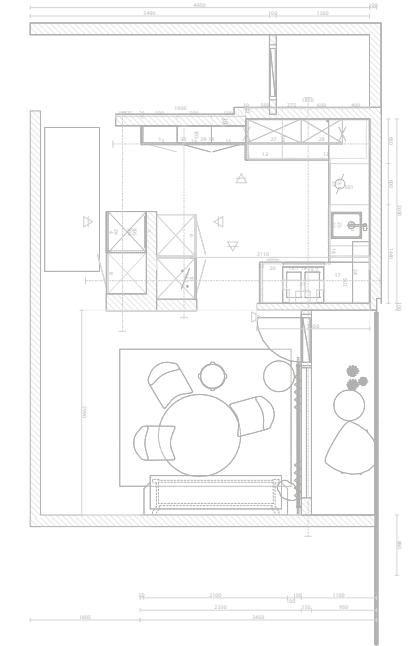
Célibataire exigeant

Petit, mais tout en finesse : le micro-appartement d'env. 24 m². Son souhait : un aménagement exclusif sans renoncer à la fonctionnalité ni au rangement. La réalité : son vœu a été exaucé. Grâce au système de main-courante, à la hotte intégrée, au tiroir de socle et aux meubles multifonctionnels, il a été possible de réaliser un micro-appartement confortable et harmonieux.



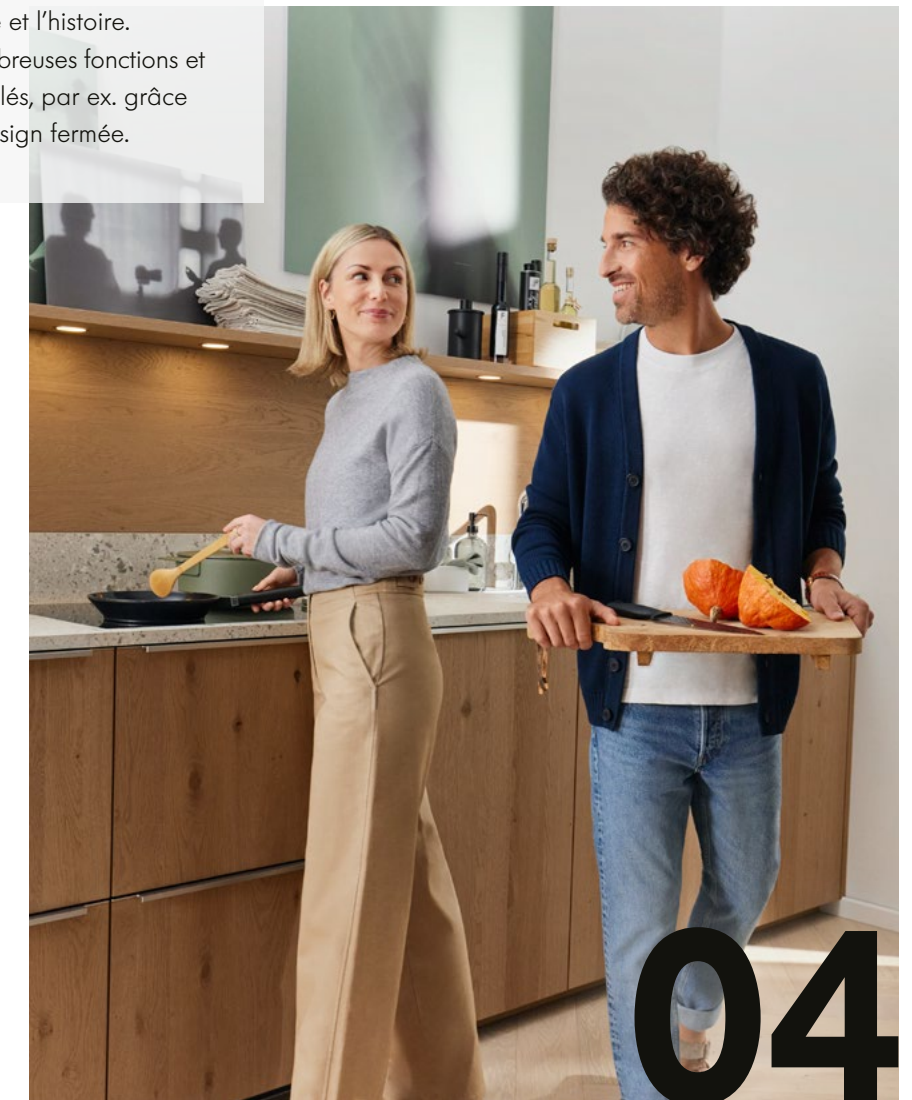
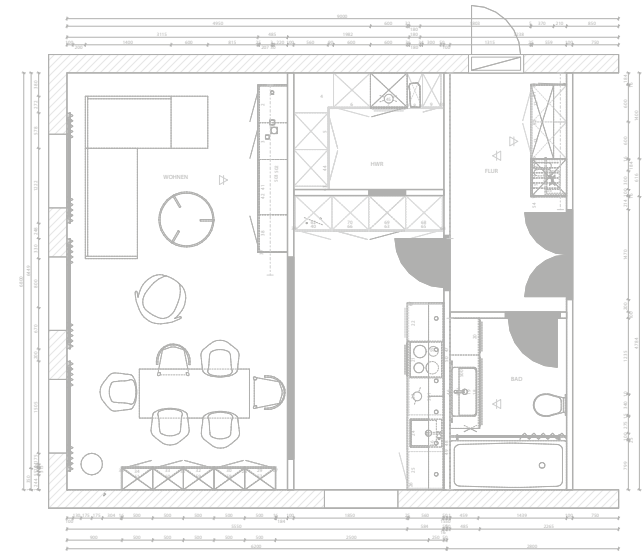
Petit et grand réunis

Un appartement sous les combles et des contraintes architecturales. La solution : une cuisine en U avec des solutions d'angle, des éléments moins hauts, des étagères ouvertes et plusieurs sources d'éclairage proposent de belles transitions et un rangement généreux.



Couple exigeant en matière de design

Un logement ancien en ville dont il faut préserver le charme et l'histoire. En outre, il fallait prévoir des rangements intelligents, de nombreuses fonctions et un style urbain. Tous les souhaits de ce couple ont été comblés, par ex. grâce à l'arrière-cuisine intégrée, dissimulée derrière la façade design fermée.



Vers la version numérique du **PLANIFICATEUR DE CUISINES NOLTE**

Pour en savoir plus sur les planifications de génie, voir notre **SITE**



POUR LA VIE DANS LA CUISINE...

L'une des déclarations de Nolte Küchen que vous pouvez vraiment prendre au pied de la lettre. Vous trouverez ici tout ce dont vous avez besoin pour réaliser la cuisine de vos rêves, pour presque tous les budgets, toutes les exigences et toujours la meilleure qualité –Made in Germany.

Sous réserve de modifications techniques. Photos non contractuelles.

Nolte Küchen GmbH & Co. KG | Anni-Nolte-Straße 4 | 32584 Löhne | Fon +49 57 32 89 90 | www.nolte-kuechen.com



nolte[®]
KÜCHEN